

Anfahrtsbeschreibung

Die Anfahrt mit öffentlichen Verkehrsmitteln:

vom Flughafen mit

S8 in Richtung "Hanau" (ca. 15 Min.)

S9 in Richtung "Offenbach Ost" (ca. 15 Min.)

bis Haltestelle "Hauptwache"

vom Hauptbahnhof mit

S1 -S8 in Richtung Innenstadt (ca. 3 Min.)

bis Haltestelle "Hauptwache"

von der Haltestelle "Hauptwache" mit

U1 in Richtung "Ginnheim" (ca. 3 Min.)

U2 in Richtung "Gonzenheim" (ca. 3 Min.)

U3 in Richtung "Oberursel-Hohemark" (ca. 3 Min.)

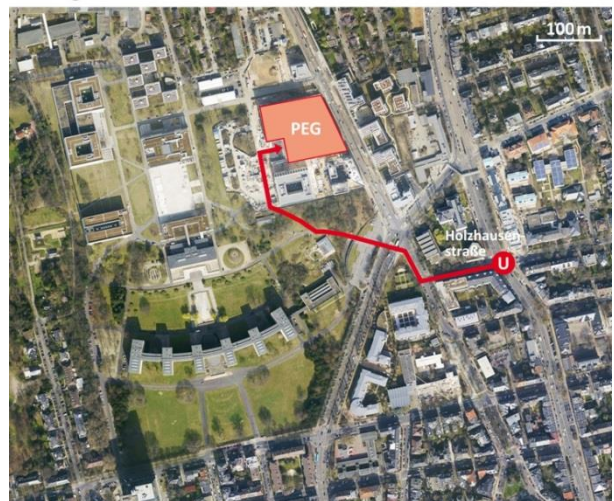
U8 in Richtung "Riedberg" (ca. 3 Min.)

bis Haltestelle "Holzhausenstraße"

von der Haltestelle "Holzhausenstraße"

ca. 10 Min zu Fuß (siehe Abbildung)

Fußweg von der U-Bahn-Haltestelle "Holzhausenstraße" zum PEG-Gebäude



Die Anfahrt mit dem PKW:

Die Zufahrt kann über Hansaallee und Fürstenbergerstraße erfolgen. Da die Parkmöglichkeiten auf dem Gelände der Universität begrenzt sind, empfiehlt es sich öffentliche Parkplätze zu nutzen.